

石臼による「最古」の原理で「最新」の素材を作り出す

MASUKO

マスコーのセルロースナノファイバー

フィブリマ[®]

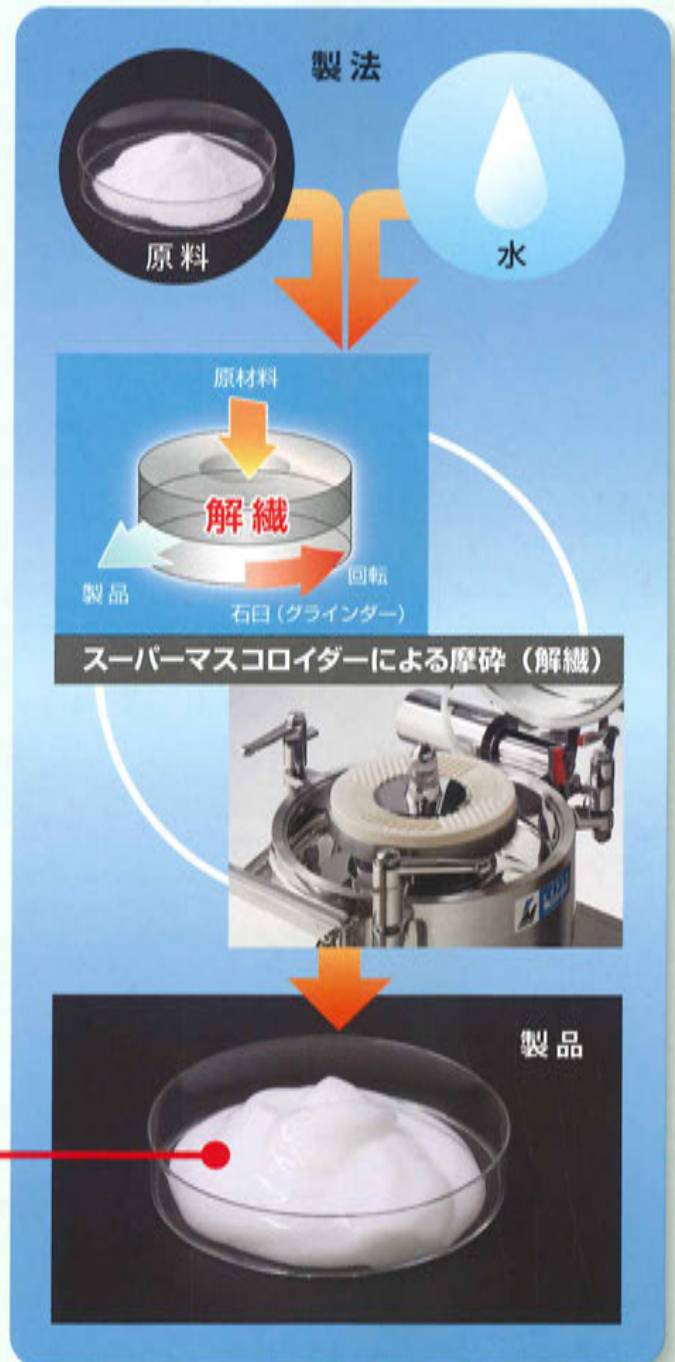
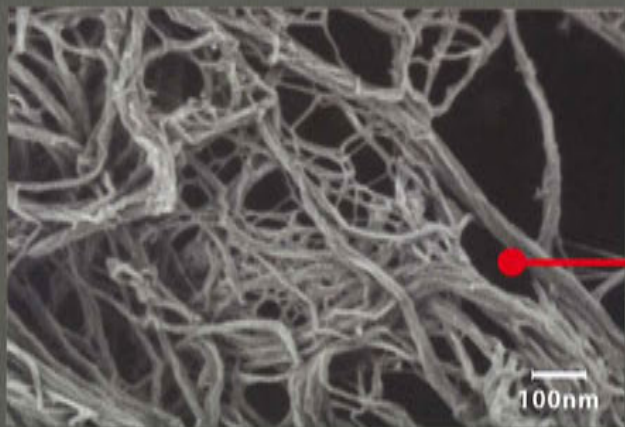
FibriMa

Cellulose Nanofiber



フィブリマとは？

植物が作り出したセルロースは、一本の幅が 3 ~ 4 nm (髪の毛の 2 万分の 1 程度) のセルロースマイクロフィブリルと呼ばれる極細繊維の集合体です。フィブリマは水中でセルロースをマイクロフィブリル化した製品です。



商品ラインアップ



原材料



針葉樹パルプ



広葉樹パルプ



結晶セルロース
(食品添加物)



木粉
(針葉樹由来)



セルロース誘導体
(LODICEL®)

● 各 500ml 入り / 90°C 30分殺菌済み ● 保管方法：冷蔵庫で保管し、お早めにご使用下さい

針葉樹パルプ



固形分 2%
解繊状態の違うものを
3種類用意

L：解繊弱
M：解繊中
S：解繊強



L:¥500 M:¥2000 S:¥6000

広葉樹パルプ



固形分 2%
解繊状態の違うものを
3種類用意

L：解繊弱
M：解繊中
S：解繊強



L:¥500 M:¥2000 S:¥6000

結晶セルロース



固形分 5%
食品添加物グレードの
材料で製造



¥3,000

木粉



固形分 5%
針葉樹由来の木粉。
リグニン・ヘミセルロース
等は残存



¥2,000

セルロース誘導体



固形分 10%
低置換度ヒドロキシプロピル
セルロースを材料に使用



¥5,000

お問合せは

Tel. **048-222-4343**

フィブリマ開発グループ まで



増幸産業株式会社

〒332-0012 埼玉県川口市本町1-12-24

Tel.048(222)4343(代) Fax.048(223)9790

http://www.masuko.com

E-mail:e-information@masuko.com

ISO 9001